

CHRONOTRACE

Etiquetas RFID para cronometraje en eventos deportivos

CARACTERÍSTICAS GENERALES

Dimensiones de la etiqueta: 105 x 40 x 2 mm

Formato de entrega: wet en foam de 2 mm EVA

Adhesivo: Adhesivo permanente sin disolventes

Material del frontal estándar: Polipropileno blanco

Formato de la bobina: 300 piezas/bobina

Ancho interior: 76 mm

Diámetro externo: 200 mm

Dirección de desbobinado: Etiqueta en el exterior

Frecuencia operativa: Global (860 - 960 MHz)

Chip: IMPINJ Monza R6 / R6P

Memoria EPC: 96 / 128 bits auto serializado

Memoria de USUARIO: NA / 32 bits

Memoria TID: 64 bit con 48 bit de núm. de serie único

Protocolo RF: ISO-18006-C, EPC Class 1, Gen 2

RoHS: EU Directive 2011/65 EU Compliant

Seguro de calidad: 100% testeo de lectura con inlays marcados fuera de tolerancia

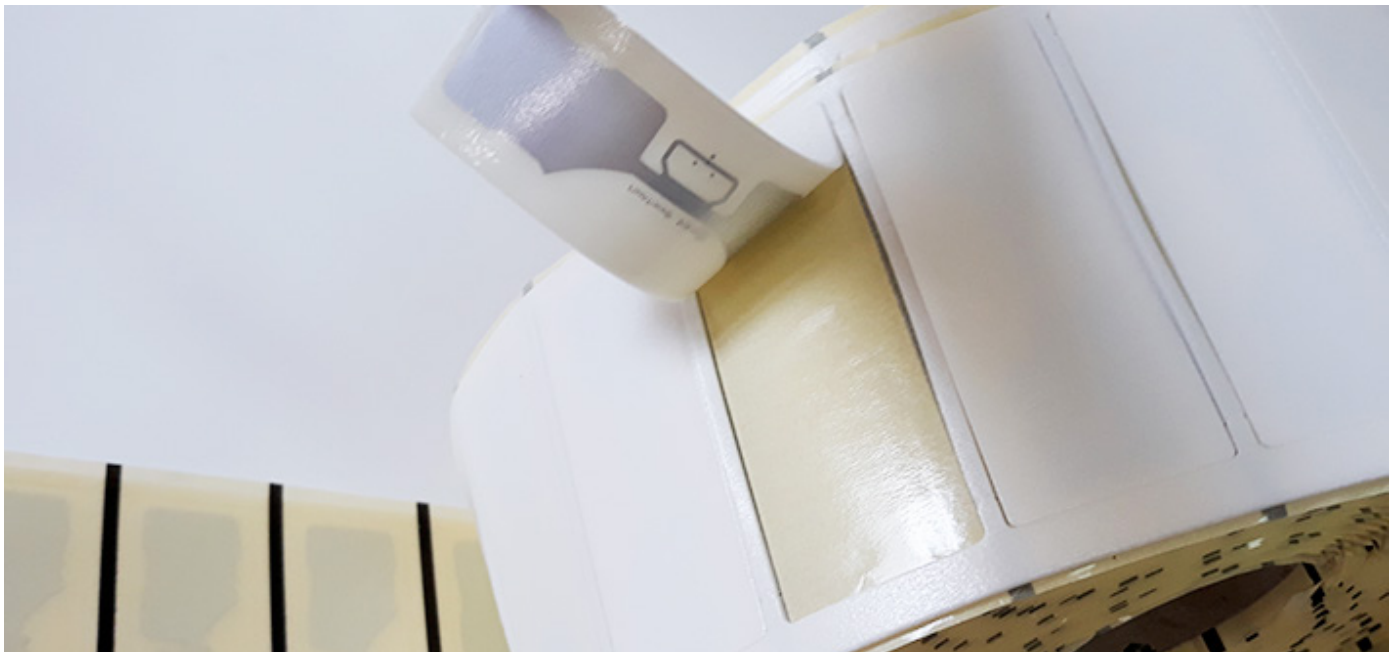
Temperatura de trabajo: -40°C a 85°C

Duración: +20°C, 50% RH mínimo

APLICACIONES COMUNES

-Cronometraje en eventos deportivos

Cantidad mínima: 10,000 pcs. Media de unidades por bobina: TBD.



Solución RFID creada para todo tipo de competiciones deportivas donde el seguimiento y cronometraje de los participantes debe ser detallado y rápido. Gracias a su formato, la etiqueta puede ser colocada cerca del torso sin que esto altere su rendimiento a causa del alto contenido de agua del cuerpo humano.

CUIDADO Y MANIPULACIÓN Las inlays de RFID son sensibles a la ESD. Observe las prácticas estándar para mantener la carga estática ambiental al mínimo. APLICACIONES Este producto debe ser probado por el cliente/usuario a fondo bajo condiciones de uso final para garantizar que el producto cumpla con los requisitos. Trace-ID no representa que este producto sea apto para ningún propósito o uso. CAMBIOS EN EL PRODUCTO Trace-ID se reserva el derecho de modificar, cambiar, complementar o interrumpir las ofertas de productos en cualquier momento sin previo aviso. © 2018 Trace-tech Id Solutions S.L. Todos los derechos reservados.