

TFR26 Spy

CARACTERÍSTICAS GENERALES

Dimensiones Wet / White Wet Inlay: 24 x 15 mm

—Dimensiones antena: 22 x 13,5 mm

Pitch estándar: 21,6 mm

Frecuencia de trabajo: Global (860 - 960 MHz)

Chip: IMPINJ Monza R6 / R6P

Memoria EPC: 96 / 128 bits autoserializada

Memoria de USUARIO: NA / 32 bits

Memoria TID: 64 bits con 48 bits para número de serie único

Substrato del inlay: PET

Adhesivo del inlay al soporte: SH3020 (Arconvert)

Material del soporte: CC62 (Arconvert)

Grosor total en el chip: 170 micras

Ancho del rollo: 52 mm

Sentido de desbobinado: Bobinado exterior

Protocolo RF: ISO-18006-C, EPC Class 1, Gen 2

RoHS: EU Directive 2011/65 EU Compliant

Test de calidad: Lectura 100% con inlays marcados fuera de tolerancia

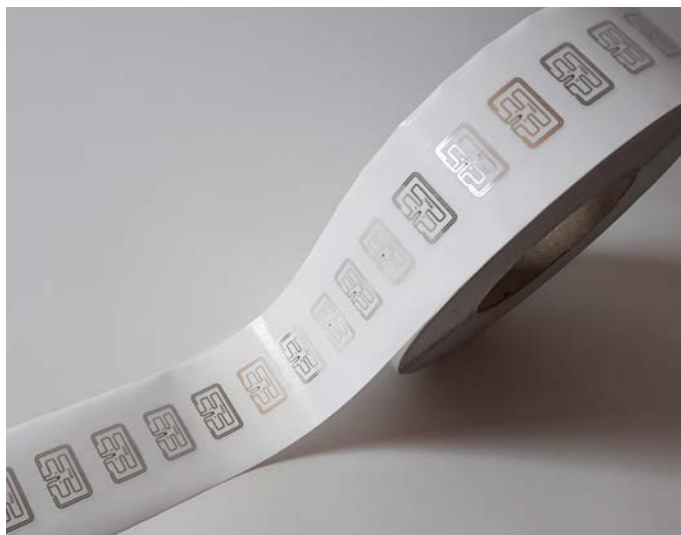
Temperatura de trabajo: -40°C to 85°C

APLICACIONES

Moda y complementos. Gestión de suministros, logística e inventarios. Industria farmacéutica, química, médica y quirúrgica.

Cantidad mínima de pedido: 10,000 u. Promedio de unidades por rollo: según demanda.

El TFR26 Spy es una etiqueta RFID apropiada para **soluciones farmacéuticas y de industrias de la salud** gracias a su tamaño y rango. También se adapta a la **joyería, cosméticos y otras implementaciones de RFID al nivel de artículos al por menor**. Finalmente, también es una buena opción para la cadena de suministro.



CUIDADO Y MANIPULACIÓN Las incrustaciones RFID son sensibles a ESD. Observe las prácticas estándar para mantener la carga estática ambiental al mínimo. **APLICACIONES** Este producto debe ser probado por el cliente / usuario a fondo en las condiciones de uso final para garantizar que el producto cumpla con los requisitos. Trace-ID no representa que este producto sea apto para ningún propósito o uso. **CAMBIO EN EL PRODUCTO** Trace-ID se reserva el derecho de modificar, cambiar, complementar o discontinuar las ofertas de productos en cualquier momento sin previo aviso. © 2018 Trace-tech Id Solutions S.L. Todos los derechos reservados.

