

TE14 Thinpropeller

CARACTERÍSTICAS GENERALES

Dimensiones Wet / White Wet Inlay: 97 x 12 mm

—Dimensiones antena: 94 x 8 mm

Pitch estándar: 16,42 mm

Frecuencia de trabajo: Global (860 - 960 MHz)

Chip: IMPINJ Monza 4D/E/QT

Memoria EPC: 128/496/128 bits

Memoria de USUARIO: 32/128/512 bits

Memoria TID: 96 bits, precodificado para la serialización basada en chip de varios proveedores (MCS), programado en fábrica (o por el fabricante).

Substrato del inlay: PET

Adhesivo del inlay al soporte: SH3020 (Arconvert)

Material del soporte: CC62 (Arconvert)

Grosor total en el chip: 187 microns

Ancho del rollo: 104 mm

Sentido del desbobinado: Label side out

Protocolo RF: ISO-18006-C, EPC Class 1, Gen 2

RoHS: EU Directive 2011/65 EU Compliant

Test de calidad: Lectura 100% con inlays marcados fuera de tolerancia

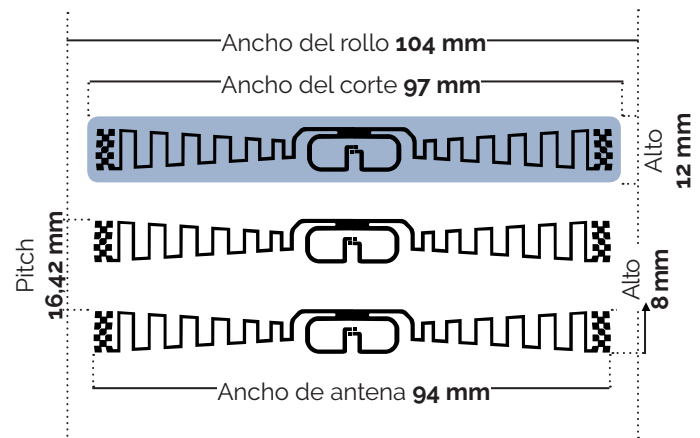
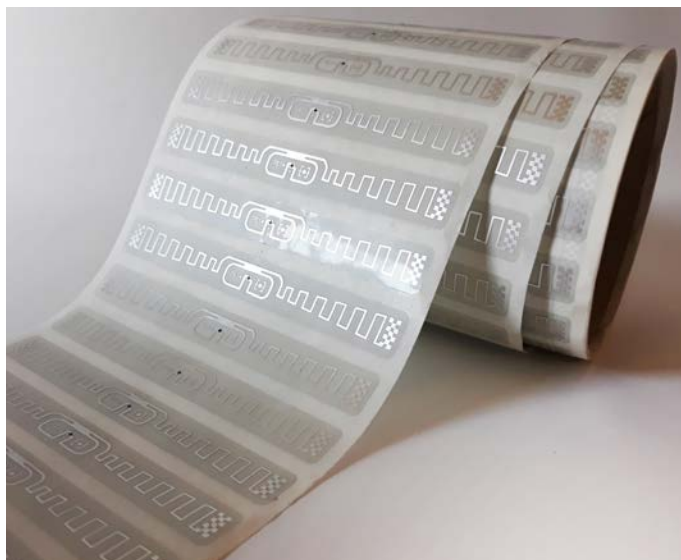
Temperatura de trabajo: -40°C to 85°C

APLICACIONES

Moda y venta al detalle. Gestión de cadena de suministros. Industria cosmética. Unidades de Transporte Retornables.

Cantidad mínima de pedido: 10.000 u. Promedio de unidades por rollo: según demanda.

La etiqueta RFID UHF TE14 Thinpropeller es ideal para **implementaciones RFID de largo alcance, o para el etiquetaje de pallets y containers**. Pero también es optimizable para operaciones de campo cercano. Como todos los inlays de aluminio, esta etiqueta muestra mejor rendimiento a precios más bajos en relación a otros de otros materiales.



CARE AND HANDLING RFID inlays are sensitive to ESD. Observe standard practices to keep environmental static charge to a minimum. APPLICATIONS This product should be tested by the customer/user thoroughly under end use conditions to ensure the product meets the requirements. Trace-ID does not represent that this product is fit for any purpose or use. PRODUCT CHANGES Trace-ID reserves the right to modify, change, supplement or discontinue product offerings at any time without notice. © 2018 Trace-tech Id Solutions S.L. All rights reserved.