

TB24 Ringtrace

CARACTERÍSTICAS GENERALES

Dimensiones Wet / White Wet Inlay: 25 x 10 mm

—Dimensiones antena: 22 x 8 mm

Pitch estándar: 16,42 mm

Frecuencia de trabajo: Global (860 - 960 MHz)

Chip: IMPINJ Monza 4D/E/QT

Memoria EPC: 128/496/128 bits

Memoria de USUARIO: 32/128/512 bits

Memoria TID: 96 bits, precodificado para la serialización basada en chip de varios proveedores (MCS), programado en fábrica (o por el fabricante).

Substrato del inlay: PET

Adhesivo del inlay al soporte: SH3020 (Arconvert)

Material del soporte: CC62 (Arconvert)

Grosor total en el chip: 187 microns

Ancho del rollo: 40 mm

Sentido del desbobinado: Label side out

Protocolo RF: ISO-18006-C, EPC Class 1, Gen 2

RoHS: EU Directive 2011/65 EU Compliant

Test de calidad: Lectura 100% con inlays marcados fuera de tolerancia

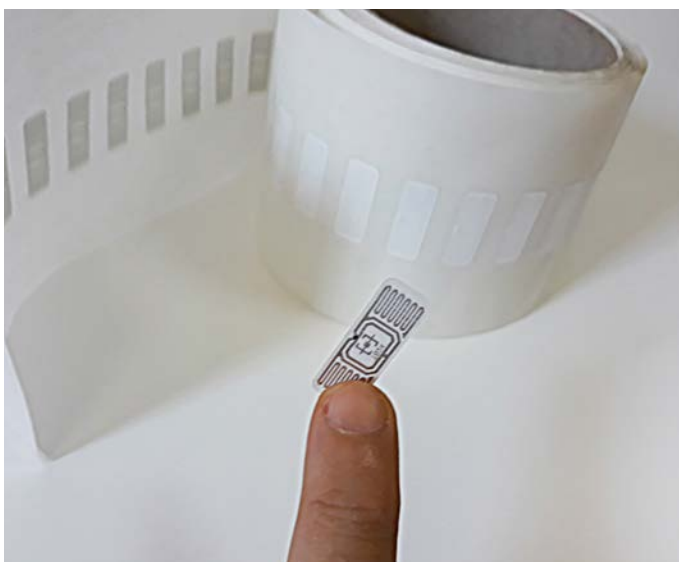
Temperatura de trabajo: -40°C to 85°C

APLICACIONES

Industria farmacéutica y de la salud. Cosméticos. Joyería. Gestión de cadena de suministros.

Cantidad mínima de pedido: 10.000 u. Promedio de unidades por rollo: según demanda.

La etiqueta RFID TB24 Ringtrace es apropiada tanto para aplicaciones RFID de campo cercano como de campo lejano. Debido a su pequeño tamaño, esta etiqueta RFID es perfecta para joyería, cosmética, farmacéutica o trazabilidad en hospitales. Pero también se adapta a implementaciones RFID de variadas cadenas de suministro.



CARE AND HANDLING RFID inlays are sensitive to ESD. Observe standard practices to keep environmental static charge to a minimum. APPLICATIONS This product should be tested by the customer/user thoroughly under end use conditions to ensure the product meets the requirements. Trace-ID does not represent that this product is fit for any purpose or use. PRODUCT CHANGES Trace-ID reserves the right to modify, change, supplement or discontinue product offerings at any time without notice. © 2018 Trace-tech Id Solutions S.L. All rights reserved.

